

Weishaupt Neuheit 2021: Gas-Brennwertkessel Thermo Condens WTC-GB 620-A

Mit dem neuen Gas-Brennwertkessel Thermo Condens WTC-GB 620-A erweitert der Heiztechnikspezialist Weishaupt sein Programm an bodenstehenden Brennwertsystemen von bisher maximal 300 kW Einzelleistung jetzt nach oben auf 620 kW. Der neue Brennwertkessel bietet eine modulierende Wärmeleistung von 60 bis 620 kW (bei 50/30 °C) und wird mit dem Weishaupt Premix LowNO_x Gasbrenner WG40 PLN U mit dem bewährten digitalen Feuerungsmanager W-FM 25 bestückt. Mit einer Kaskade von vier WTC-GB 620 lässt sich ein Wärmebedarf von rund 2,5 MW abdecken.

Die durchdachte Technik des neuen Brennwertkessels fängt bereits bei dessen Anlieferung und Einbringung in den Heizraum an: Unter das Kesselgehäuse kann von allen Seiten ein Hubwagen eingeschoben werden, was den Transport und die Bewegung des Kessels erheblich vereinfacht.

Brennwertkessel und Gasbrenner werden in separaten Verpackungen geliefert und vor Ort montiert.

An den Vor- und Rücklaufanschlüssen DN100 mit Rollnut werden über Schnellverbinder alle Systemgruppen wie Primärpumpe, Rohrgruppen, Hydraulische Weiche etc. angeschlossen. Das ist einfach, platzsparend und reduziert die Installationszeit. Alle Systemgruppen sind mit professionellen Wärmedämmungen ausgestattet. Das bringt Zeitvorteile bei der Installation, verbessert die Optik und sorgt neben deutlicher Energieeinsparung auch für die Einhaltung aller gültigen Vorschriften.

Für eine schnelle und handwerkergerichte Elektroinstallation sorgen Kabeleinführungen, Kabelkanal und Anschlussklemmen mit Zugentlastungen.

Der Hochleistungswärmetauscher im neuen Thermo Condens WTC-GB 620-A besteht aus Aluminium/Silizium-Sandguss – ein in der Praxis bewährter Materialverbund, mit dem Weishaupt schon 20 Jahre Erfahrung hat. Die Vorteile: Hohe Wärmeleitfähigkeit, Effizienz, Robustheit und Langlebigkeit.

Die optimierte hydraulische Durchströmung im Wärmetauscher sorgt für eine gleichmäßige Versorgung aller Kesselglieder sowie eine effiziente Entlüftung. Für die einfache Wartung ist der Wärmetauscher mit großzügigen Reinigungsöffnungen versehen.

Für die Sicherheitstechnik (nach EN 12828) steht ein Armaturenbalcken mit folgender Ausstattung als Zubehör zur Verfügung:

- Min-Druckbegrenzer
- Max-Druckbegrenzer (optional 2)
- Sicherheitsventil 3 bar (optional: 4, 5 oder 6 bar)
- Manometer
- Schnellentlüfter

Die Bedienung des Brennwertkessels erfolgt intuitiv über das Systemgerät und das bekannt einfache Prinzip "Drehen+Drücken".

Über den Inbetriebnahme-Assistenten werden die möglichen Anlagenkonfigurationen über die angeschlossenen Komponenten eingegrenzt. Es muss nur noch die in Frage kommende Hydraulik ausgewählt werden. Danach werden alle Parameter und Schaltausgänge automatisch eingestellt. Das erleichtert die Inbetriebnahme, spart Zeit, erhöht die Funktionssicherheit und beugt Einstellungsfehlern vor.

Das modulare Energie-Management-System von Weishaupt ist universell einsetzbar und erweiterbar – selbst bei komplexen Anlagensystemen. Serienmäßig können 3 Heizkreise, 1 Warmwasserkreis sowie eine Hydraulische Weiche/Trennung mit Volumenstromregelung geregelt werden. Zusätzlich können über Erweiterungsmodule zwei weitere Heizkreise eingebunden werden. Jeder einzelne Heizkreis kann über ein Raumgerät RG1 fernbedient werden.

Dank der serienmäßigen LAN-Schnittstelle und dem Weishaupt Energie Manager Portal kann der neue Gas-Brennwertkessel einfach und sicher über das Internet mit Computer, Smartphone oder Tablet bedient und überwacht werden. Über die intuitive App in modernem Flat-Design hat der Anlagenbetreiber jederzeit Zugriff auf die wichtigsten Anlagendaten und kann z. B. Heizprogramme oder Temperaturen ändern.

Das WEM-Portal bietet dem Anlagenbetreiber oder Heizungsfachmann:

- Vollzugriff auf die Benutzer- und Fachmannebene mit allen Parametern wie im Systemgerät
- Fernüberwachung und Steuerung aller freigegebenen Anlagen
- E-Mail-Benachrichtigung bei anstehender Wartung, Warnung oder Fehlermeldung
- Energiebilanzierung bzw. Verbrauchsanzeige
- Aufzeichnung von ausgewählten Anlagenparametern

Die Vorteile im Überblick:

Professionelles Gas-Brennwertsystem

- Hocheffizientes Wärmetauschersystem aus Aluminium/Silizium-Sandguss
- Großzügige Wartungsöffnungen (Gute Zugänglichkeit)
- Vor- und Rücklaufanschluss mit Schnellmontagesystem

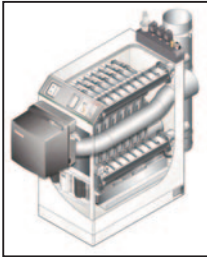
Premix Brenner WG 40 PLN U als Serienausstattung

- Großer Modulationsbereich
- Bekannte Bedienung mit Feuerungsmanager W-FM25
- Ultra LowNO_x Technik mit NO_x < 56 mg/kWh
- Ansaugluftfilter 60 µm an der Rückseite integriert

Weishaupt Energie Management

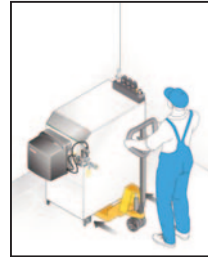
- Umfangreiche Grundausstattung mit 3 Heizkreisen
- Professioneller Kabelanschluss mit Kabelschacht und Anschlussklemmen
- Inbetriebnahme-Assistenzsystem

Bilder:



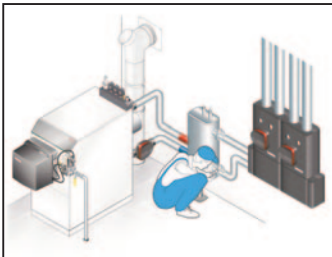
Blick in den neuen Gas-Brennwertkessel Weishaupt Thermo Condens WTC-GB 620-A.

XXX-XXX.jpg



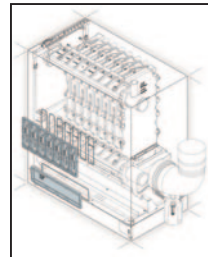
Einfacher Transport: unter das Kesselgehäuse kann von allen Seiten ein Hubwagen eingeschoben werden.

XXX-XXX.jpg



An den Vor- und Rücklaufanschlüssen DN100 mit Rollnut werden über Schnellverbinder alle Systemgruppen angeschlossen.

XXX-XXX.jpg



Für einfache Wartung ist der Wärmetauscher aus Aluminium/Silizium-Sandguss mit großzügigen Reinigungsöffnungen versehen.

XXX-XXX.jpg